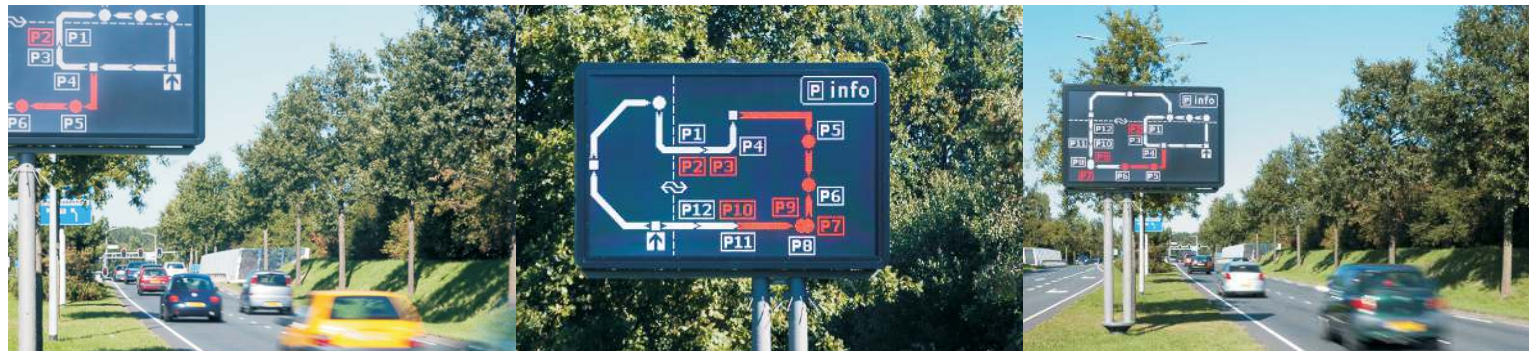


Verkeer  
**DRIPS Almere**



De best leesbare displays van Nederland

**DATA**  
DISPLAY



Om de bezoekers van Almere nog beter van dienst te zijn, heeft de gemeente DRIPS geplaatst, die de weggebruiker de actuele verkeerssituatie toont. De DRIPS zijn geplaatst op de cityring zodat men via alle routes richting het centrum minimaal één DRIP tegenkomt en op basis van de informatie de route eventueel kan aanpassen.

### **Inhoud project**

Op de DRIPS wordt een kaart van Almere getoond. Van deze kaart is af te lezen of er files staan, waar de locaties van de parkeergarages zijn en deze parkeergarages vol of vrij zijn. De DRIPS zijn geproduceerd volgens de NEN12966 standaard en hebben een afwijkende maat ten opzichte van de RWS standaard, zodat de betreffende kaart van Almere op het scherm getoond kan worden.

### **Technische omschrijving**

De DRIP's hebben de volgende kenmerken:

#### *Afmetingen*

- 3280 x 2074 mm. (bxh)

#### *Resolutie*

- 240 x 144 pixels met 12,5 mm. pitch

#### *Kleuren*

- Full colour

### **DATA DISPLAY**

Nieuwland Parc 8  
2952 DA ALBLASSERDAM  
Postbus 64  
2950 AB ALBLASSERDAM  
Tel. 088 - 3221 000  
[www.data-display.nl](http://www.data-display.nl)



**De best leesbare displays van Nederland**

**DATA**  
**DISPLAY**